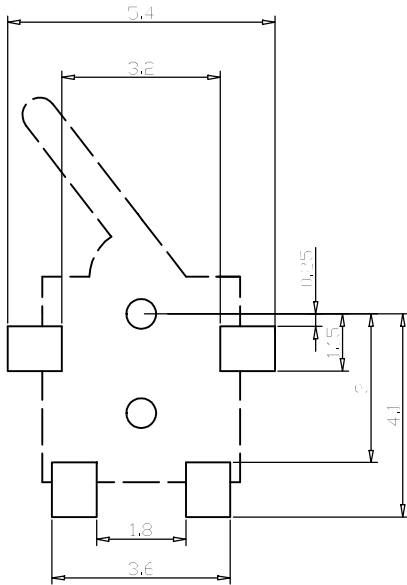
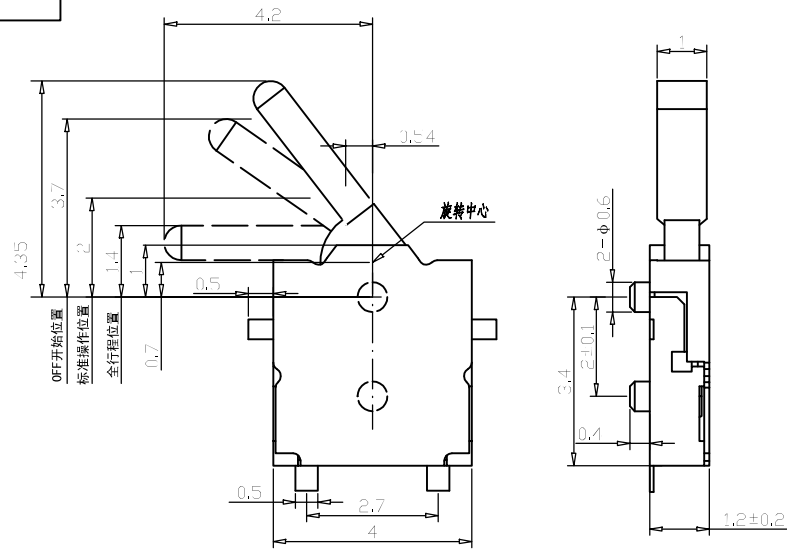
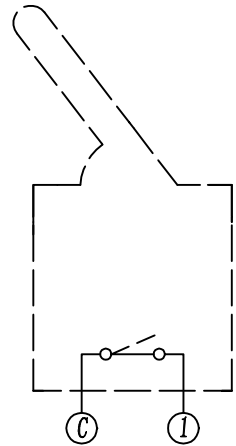
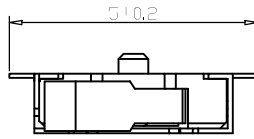


XB-TM-V-111 (常闭)



P. C. B



电路图

5	接线片	1	磷铜 $\delta=0.08$	镀银
4	基座	1	PPA	黑色
3	接触片	1	复银铜 $\delta=0.08$	镀银
2	盖子	1	不锈钢	
1	按钮	1	PPA	黑色
序号	名称	数量	材料	备注

借(通)用件登记

描图

未注尺寸公差均按GB1804-m级精度要求(具体见下表)

描校

公差等级	尺寸分段			
	0.5~3	>3~6	>6~30	>30~120
m(中等级)	±0.1	±0.1	±0.2	±0.3

旧底图总号

外形图

XB 东莞市溪榜电子有限公司
DONG GUAN XI BANG ELECTRONI CS CO., LTD.

签字

标记处数分 区更改文件号 签名年月日

微动开关

日期

设计	郑永林	19.5.22	工艺		
			标准化	柯志武	19.5.22
审核	柯志武	19.5.22	批准	郑建乐	19.5.22

阶段标记 重量比例

共 页 第 页

XB-TM-V-111
(常闭)